

美容美体艺术

# 人才培养方案

---

2021

---

2020 8

---

2023 6

---



---

一、招生对象与学制、学习形式

二、培养目标

三、培养模式

四、人才培养规格

社会能力

专业能力

方法能力

### 五、职业岗位群

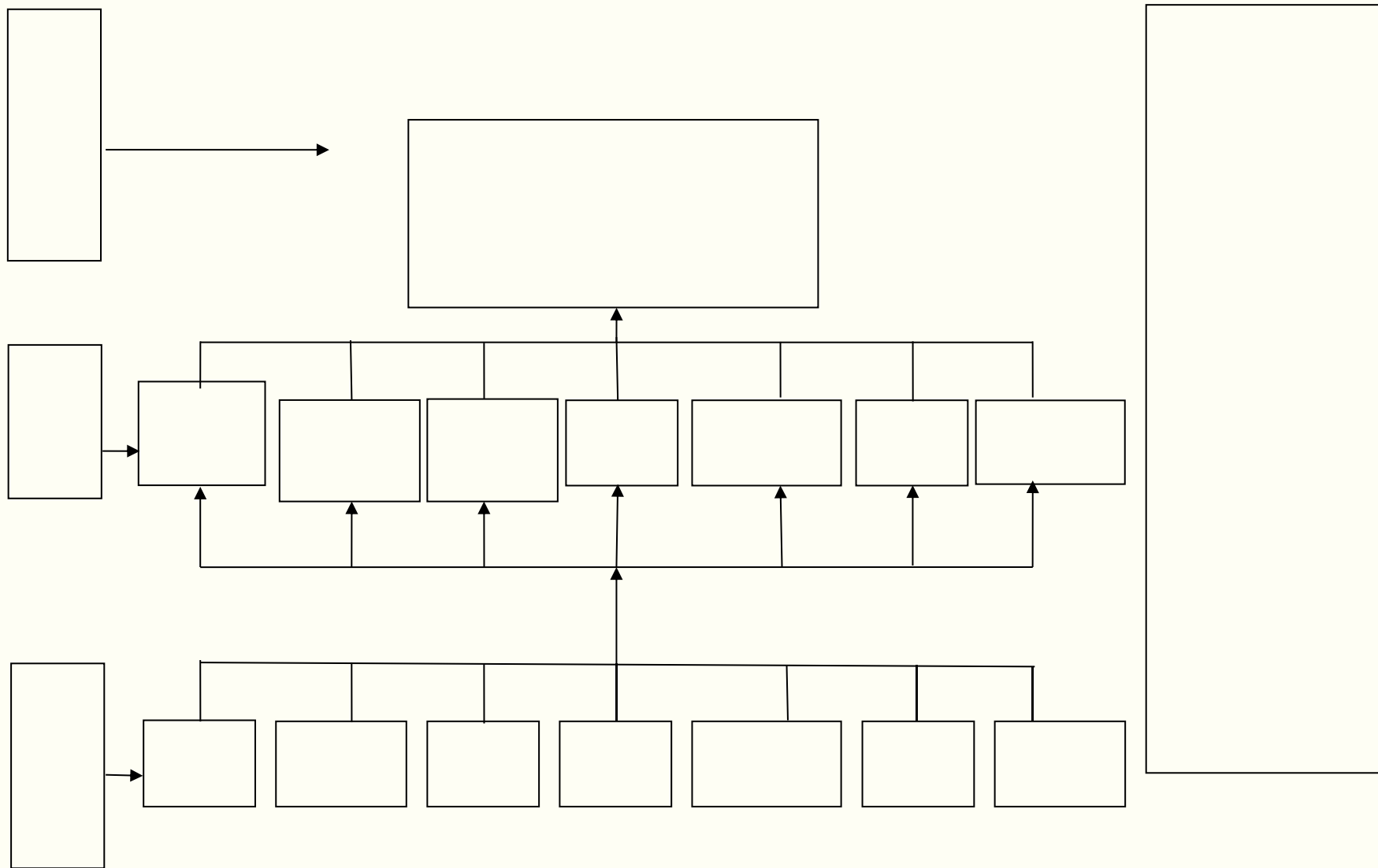
专 化 向	业 位	业 (名 、 、 单位)
向		中 书 ( ) 单位： 人力 和 会保
	体	
	后 主	
化 品 向	专	
	化 品 售 人员	
	化 品	
	化 品 发	

## 六、典型工作任务与职业能力、专业学习领域分析

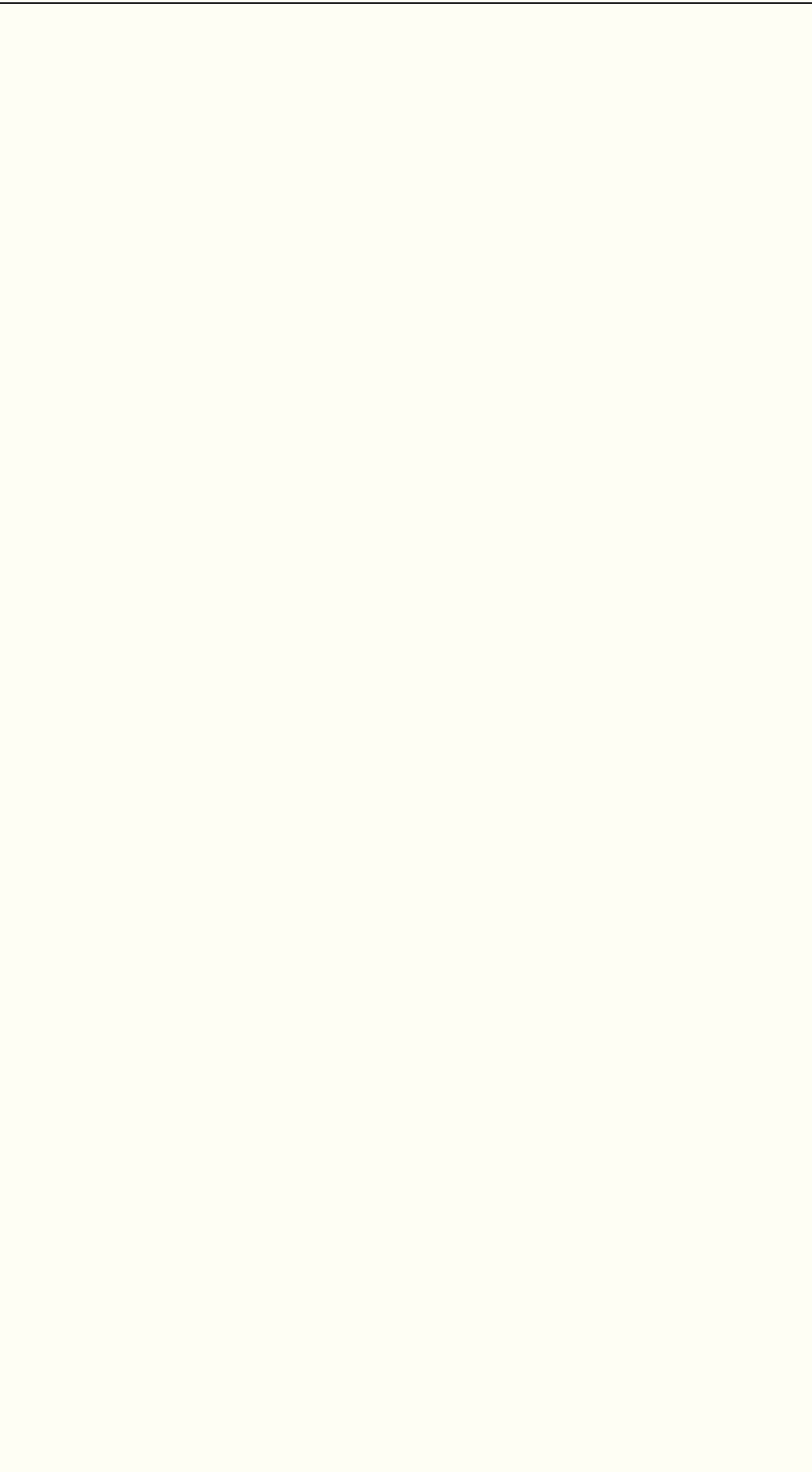
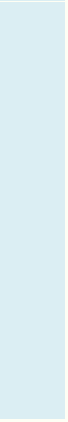
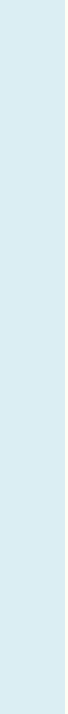
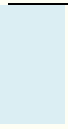
典型工作任务与职业能力、专业学习领域分析

典型工作任务	职业能力	专业学习
	1. 、、、力 2. 了品、专业体仪 、价及力、产品 力	1. 习 2. 习 3. 化品化习
专业分	1. 、临变力 2. 了、体力 3. 分五六中医 力 4. 单和 力 5. 和	1. 习 2. 体分习 3. 中医习 4. 体习 5. 习
作	1. 专业力 2. 体力 3. 体力 4. 及力	1. 习 2. 体习 3. 体习 4. 习

## 七、程结构










### 九、教育活动

	动主		动	价
一	专业 全	专业 保、	、参 、	体会
二	作	专业 习及	业余	
三	会	了	参	
	企业 化	了 企业 化及	、参	交
五	专业 出	合 人 专业 习 况	出	反
六	业	业、了	主 会	
七	业	业、吃 劳		

## 十、毕业要求

1. 修 (包 ) 全 合 ；
2. 参加半 以上 习 合 ；
3. 人力 和 会保 发 中 ( 及以  
上) / 书。

## 十一、实 教学条件

### 内 件

号	名	主
1	作	、 、 、 业 、 业
2	作	化 、 包 、 业 、 业 、 会 务
3	spa 作	、 、 、 业 、
4	体 spa 作	体 、 体 、 、 业 、
5	作	创业 业 、 制作、
6	人 会	业、 、 习、 中

### 件

号	名	主
1	业	单 养、化 、发 、 体 、 、 与
2	业	、 体 、化 、发
3	业	习、 体 、产品
4	化 品 公司	习、化 、产品
5	人 伽会	业、 习

<p>专业 员会</p>	<p>制 前 会发 和区 发 ， 加 、 ， 制 依 ， 养 ， 养 合 人 养 ， 制 养 体 关专业 ， 合 养 、 剖 、 、 体 ，具 人 内 、 体 体 养， 、化 品 作 力 。</p> <p>合专业 ， 反 内 ， 分 合 专业 体 ； 内 合 ，各 之 互 ， 吸 专业 各 发 ，反 会 ， 合 ， 和 合 ， 利于 合 力 养。 人 养 出 养 可 ， 以 及 习 ，具 和可 作 。</p> <p>仔 人 养 ，其 合 中 出 人 养 各 具体 。</p>
<p>专业 员会 员 名</p>	